



Caractéristiques



Air Disinfection
Performance



- Technologie Kleenfan avec ventilateurs à action désinfectante photocatalyse. Les rayons UV-A, issus de la LED longue durée, agissent sur le dioxyde de titane de la turbine, les espèces réactives à oxygène (ROS) puis, par des réactions d'oxydation/réduction, éliminent un large éventail de microorganismes pathogènes (virus et bactéries). Il minéralise la plupart des polluants présents dans les zones urbaines produits par les véhicules et l'industrie (NOx, SOx, COx, formaldéhydes, COV, etc.).
- Rideau d'air encastré discret et compact avec vue complète sur la grille et spécialement conçu pour des applications sans chauffage.
- Construction du boîtier autoportant en plaque d'acier galvanisé, prêt à être installé en encastré dans un faux plafond.
- Grille d'entrée faite avec de l'aluminium profilé (sans entretien) et les buses de soufflage sont intégrées dans un seul cadre blanc de couleur RAL 9016. Les autres couleurs sont disponibles sur commande.
- Palettes en aluminium anodisé avec profil aérodynamique.
- Ventilateurs centrifuges EC à double entrée entraînés par un moteur à rotor externe et à faible niveau sonore et très faible consommation.
- Type "A" sans chauffage, air uniquement.
- Contrôle avancé Plug&Play. Inclut : Contrôle PRO avancé avec écran LCD et thermostat intégré, contact de porte, câble RJ11 de 7m et télécommande. Optionnel : Contrôle intelligent Clever Pro (automatique, programmable, ModBus pour PKC, minuterie, etc.)

Spécifications

50Hz

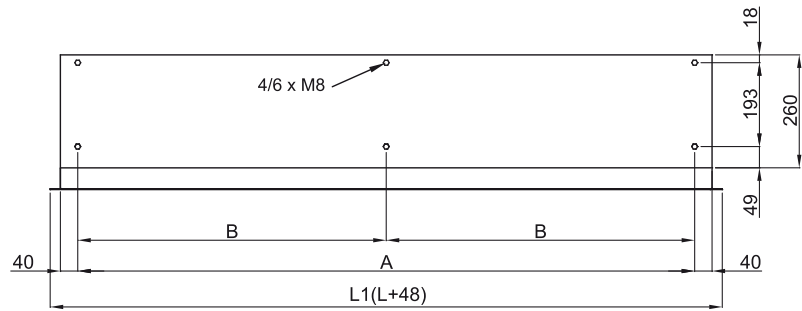
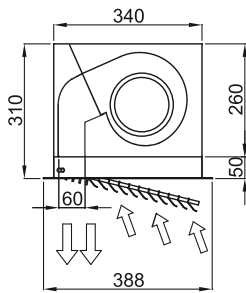
Ventilation seule		
Modèle	Débit d'air nominal (m³/h)	Hauteur d'installation recommandée (m)
CR ECM 1000 A FC	1840	2,5-3,8
CR ECM 1500 A FC	2760	2,5-3,8
CR ECM 2000 A FC	3680	2,5-3,8
CR ECM 2500 A FC	4600	2,5-3,8
CR ECG 1000 A FC	2700	3-4,2
CR ECG 1500 A FC	3600	3-4,2
CR ECG 2000 A FC	5400	3-4,2
CR ECG 2500 A FC	6300	3-4,2

60Hz

Ventilation seule		
Modèle	Débit d'air nominal (m³/h)	Hauteur d'installation recommandée (m)
CR ECM 1000 A FC	1840	2,5-3,8
CR ECM 1500 A FC	2760	2,5-3,8
CR ECM 2000 A FC	3680	2,5-3,8
CR ECM 2500 A FC	4600	2,5-3,8
CR ECG 1000 A FC	2700	3-4,2
CR ECG 1500 A FC	3600	3-4,2
CR ECG 2000 A FC	5400	3-4,2
CR ECG 2500 A FC	6300	3-4,2



Dimensions



L	L1	A	B
1000	1048	920	-
1500	1548	1420	710
2000	2048	1920	960
2500	2548	2420	1210

