



Característiques



- Cortina d'aire cilíndrica decorativa per a instal·lació vertical o horitzontal.
- Carcassa facetada autoportant d'acer galvanitzat, acabada amb pintura epoxi-polièster de color blanc RAL9016 o gris RAL9006 com estàndard. Altres colors o acer inoxidable disponible sota comanda.
- Reixa d'aspiració facetada de gran superfície per evitar un servei intensiu de manteniment.
- Difusors lineals de descàrrega amb lames d'alumini anoditzat tipus airfoil, regulables 15° en ambdues direccions.
- Ventiladors centrífugs de doble aspiració amb motors de rotor extern de baix nivell sonor. Selector de 5 velocitats. Els models "EC" incorporen ventiladors eficients de molt baix consum.
- Els models "P" incorporen bateria d'aigua calenta. Els models "E" incorporen bateria elèctrica de tres etapes amb regulació inclosa. Els models "A" són sense calefacció, només aire. Opcional "DX" amb bateria d'expansió directa.
- Inclou un regulador mural Plug&Play amb 7m de cable RJ45, més un comandament remot. Opcional: Control Avançat Clever (programable, automàtic, intel·ligent, estalvi energètic, Modbus RTU per PLC...)

Especificacions

NOMÉS AIRE

Model	Cabal m³/h	Potència Ventilador		Nivell Sonor (5m) dB(A)	Pes kg
		230V-50Hz kW	230V-50Hz A		
RUND M 1000 A	1980	0,318	1,41	55	42
RUND M 1500 A	2640	0,424	1,88	56	63
RUND M 2000 A	3960	0,636	2,82	57	79
RUND M 2500 A	4620	0,742	3,29	58	88
RUND M 3000 A	5280	0,848	3,76	59	99
RUND G 1000 A	2400	0,642	2,85	57	46
RUND G 1500 A	3200	0,856	3,80	58	68
RUND G 2000 A	4800	1,284	5,70	59	89
RUND G 2500 A	5600	1,498	6,65	60	98
RUND G 3000 A	6400	1,712	7,60	61	108
RUND ECG 1000 A	2700	0,213	1,86	61	46
RUND ECG 1500 A	3600	0,284	2,48	62	68
RUND ECG 2000 A	5400	0,426	3,72	63	89
RUND ECG 2500 A	6300	0,497	4,34	64	98
RUND ECG 3000 A	7200	0,568	5,96	65	108

CALEFACCIÓ ELÈCTRICA

Model	Cabal m³/h	Potència Calorífica Elèctrica		Nivell Sonor (5m) dB(A)	Pes kg
		400Vx3-50Hz kW	Potència Ventilador 230V-50Hz kW		
RUND M 1000 E	1980	3/6/9	0,318	1,41	49
RUND M 1500 E	2640	4/8/12	0,424	1,88	75
RUND M 2000 E	3960	6/12/18	0,636	2,82	97
RUND M 2500 E	4620	6/12/18	0,742	3,29	108
RUND M 3000 E	5280	8/16/24	0,848	3,76	119
RUND G 1000 E	2400	5/10/15	0,642	2,85	54
RUND G 1500 E	3200	7,5/15/22,5	0,856	3,80	81
RUND G 2000 E	4800	10/20/30	1,284	5,70	107
RUND G 2500 E	5600	10/20/30	1,498	6,65	118
RUND G 3000 E	6400	10/20/30	1,712	7,60	128
RUND ECG 1000 E	2700	5/10/15	0,213	1,86	54
RUND ECG 1500 E	3600	7,5/15/22,5	0,284	2,48	81
RUND ECG 2000 E	5400	10/20/30	0,426	3,72	107
RUND ECG 2500 E	6300	10/20/30	0,497	4,34	118
RUND ECG 3000 E	7200	10/20/30	0,568	5,96	128

CALEFACCIÓ AIGUA

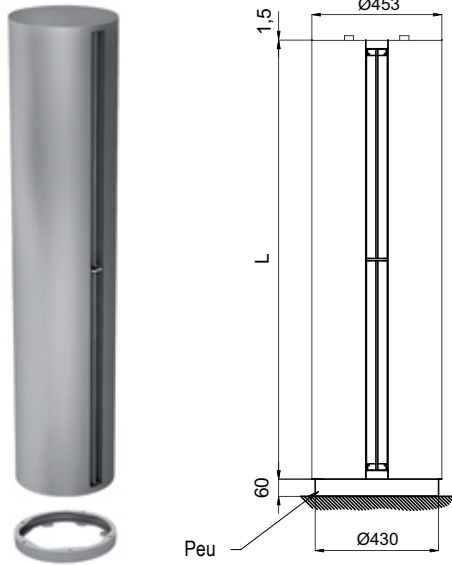
Model	Cabal m³/h	P86		P64		P54		Potència Ventilador 230V-50Hz kW	Intensitat Ventilador 230V-50Hz A	Nivell Sonor (5m) dB(A)	Pes kg
		Potència Calorífica 80/60°C kW	Pèrdua Pressió Aigua 80/60°C Pa	Potència Calorífica 60/40°C kW	Pèrdua Pressió Aigua 60/40°C Pa	Potència Calorífica 50/40°C kW	Pèrdua Pressió Aigua 50/40°C Pa				
		RUND M 1000 P	1860	9,84	1000	9,22	4990				
RUND M 1500 P	2480	14,23	760	13,65	6430	-	-	0,424	1,88	56	71
RUND M 2000 P	3720	22,17	2190	19,70	5470	-	-	0,636	2,82	57	90
RUND M 2500 P	4340	27,69	4000	23,48	4060	-	-	0,742	3,29	58	101
RUND M 3000 P	4960	33,15	6560	28,29	6730	-	-	0,848	3,76	59	112
RUND G 1000 P	2250	11,04	1230	10,42	6190	10,56	1790	0,642	2,85	57	52
RUND G 1500 P	3000	16,02	940	15,47	8020	16,37	5670	0,856	3,80	58	77
RUND G 2000 P	4500	24,92	2700	22,29	6810	23,15	3030	1,284	5,70	59	100
RUND G 2500 P	5250	31,16	4930	26,61	5060	28,76	5450	1,498	6,65	60	109
RUND G 3000 P	6000	37,35	8110	32,10	8410	34,03	7180	1,712	7,60	61	119
RUND ECG 1000 P	2550	11,89	1400	11,27	7110	11,50	2090	0,213	1,86	61	52
RUND ECG 1500 P	3400	17,29	1070	16,77	9240	17,86	6620	0,284	2,48	62	77
RUND ECG 2000 P	5100	26,86	3080	24,14	7850	25,24	3530	0,426	3,72	63	100
RUND ECG 2500 P	5950	33,63	5650	28,84	5840	31,38	6360	0,497	4,34	64	109
RUND ECG 3000 P	6800	40,34	9290	34,81	9710	37,16	8400	0,568	5,96	65	119

Bateria d'aigua: les connexions P86 i P64 són 2x3/4" mascle (femella si són connexions per darrere), les P54 2x1" mascle. P86 2 files, P64 3 files i P54 4 files.

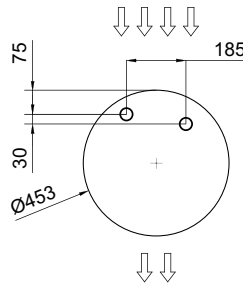


Configuracions i dimensions

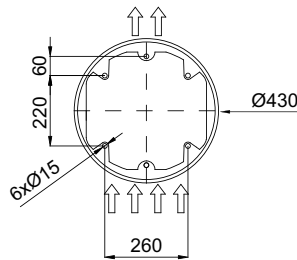
Instal·lació vertical



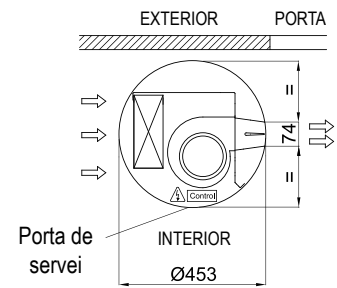
Entrada superior tubs aigua



Fixació al terra amb peu



Instal·lació estàndard (vertical esquerra)



	L
RUND 1000	1025
RUND 1500	1525
RUND 2000	2030
RUND 2500	2530
RUND 3000	2980

Instal·lació horitzontal



Fixació amb vareta roscada al sostre



Fixació amb braços al sostre/paret



Fixació amb angle al sostre/paret



Fixació amb braços laterals a paret



Fixació amb braços al terra (porteria)